

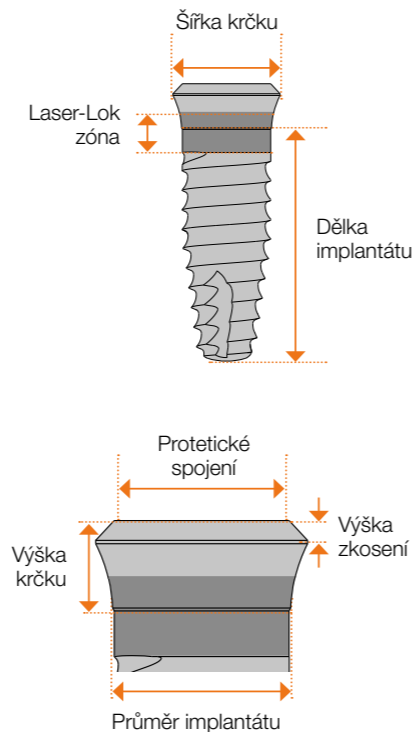
Tapered Tissue Level implantáty



Tapered Tissue Level implantáty charakterizuje transmukozální krček implantátu pro jednofázovou implantaci a Laser-Lok povrchová technologie, která vytváří kolem implantátu biologický uzávěr a zabraňuje tak vnikání měkkých tkání podél implantátu. Tapered Tissue Level implantáty jsou k dispozici ve 4 průměrech včetně jediného, v současnosti dostupného 3,0 mm implantátu pro těsné prostory.

Tapered Tissue Level implantáty

| | | | | |
|--------------------|-----------------|-----------------|-----------------|-----------------|
| | | | | |
| Průměr implantátu | 3.0 mm | 3.8 mm | 4.6 mm | 5.8 mm |
| Protetické spojení | 3.5 mm | 3.5 mm | 4.5 mm | 5.7 mm |
| Laser-Lok zóna | 2.0 mm | 2.0 mm | 2.0 mm | 2.0 mm |
| Apikální průměr | 2.0 mm | 2.8 mm | 3.1 mm | 3.9 mm |
| Výška krčku | 2.3 mm | 2.3 mm | 2.3 mm | 2.3 mm |
| Výška zkosení | 0.5 mm | 0.5 mm | 0.5 mm | 0.5 mm |
| Max. šířka límce | 4.5 mm | 4.5 mm | 5.5 mm | 6.7 mm |
| 7,5 mm délka | — | TPLY3807 | TTLG4607 | TTLB5807 |
| 9,0 mm délka | — | TPLY3809 | TTLG4609 | TTLB5809 |
| 10,5 mm délka | TPLY3010 | TPLY3810 | TTLG4610 | TTLB5810 |
| 12,0 mm délka | TPLY3012 | TPLY3812 | TTLG4612 | TTLB5812 |



Úprava povrchu implantátu: Laser-Lok krčková zóna spolu s Resorbable Blast Texturing (RBT). Mount-free sestava obsahuje kromě implantátu také krycí šroubek z titanové slitiny (Ti-6Al-4V ELI).

Tapered Plus implantáty

BIOHORIZONS
SCIENCE • INNOVATION • SERVICE



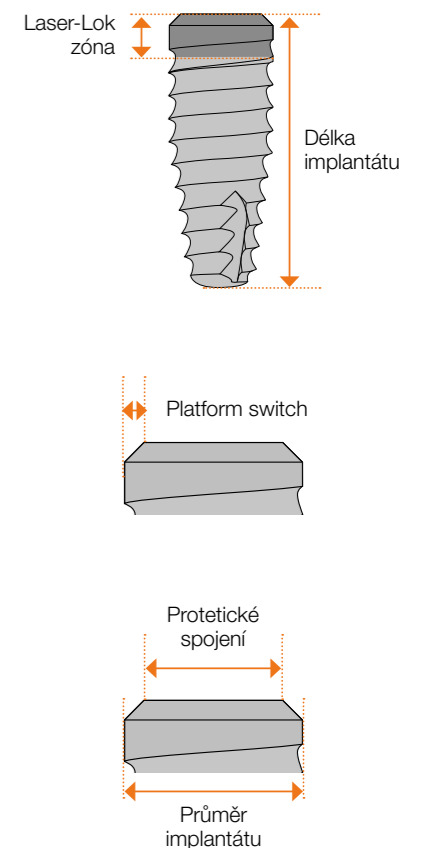
BioHorizons Tapered Plus implantát v sobě zahrnuje vysoce úspěšný design linie implantátů typu tapered, excelentní primární stabilitu a jednoduchý chirurgický protokol. Platform switching implantát s úpravou Laser-Lok v krčkové oblasti zajišťuje optimální zachování kostní tkáně v této oblasti a spolu se zachováním dostatečného množství měkkých tkání je předurčen pro použití v esteticky náročných oblastech.

Výhody:

- Laser-Lok povrch zajišťuje maximální zachování kostní tkáně a attachment měkkých tkání
- Zúžený tvar implantátu (tapered body) poskytuje vynikající primární stabilitu
- Tlakové zatížení kosti díky lichoběžníkovému tvaru závitů
- Kónické spojení s hexagonem zajišťuje pevné spojení s protetickou částí a stabilní biologický uzávěr

Tapered Plus implantáty

| | | | |
|--------------------|-----------------|-----------------|-----------------|
| | | | |
| Průměr implantátu | 3.8 mm | 4.6 mm | 5.8 mm |
| Protetické spojení | 3.0 mm | 3.5 mm | 4.5 mm |
| Laser-Lok zóna | 1.8 mm | 1.8 mm | 1.8 mm |
| Apikální průměr | 2.8 mm | 3.1 mm | 3.9 mm |
| Platform switch | 0.4 mm | 0.5 mm | 0.6 mm |
| 7,5 mm délka | — | TLXP4607 | TLXP5807 |
| 9,0 mm délka | TLXP3809 | TLXP4609 | TLXP5809 |
| 10,5 mm délka | TLXP3810 | TLXP4610 | TLXP5810 |
| 12,0 mm délka | TLXP3812 | TLXP4612 | TLXP5812 |
| 15,0 mm délka | TLXP3815 | TLXP4615 | TLXP5815 |



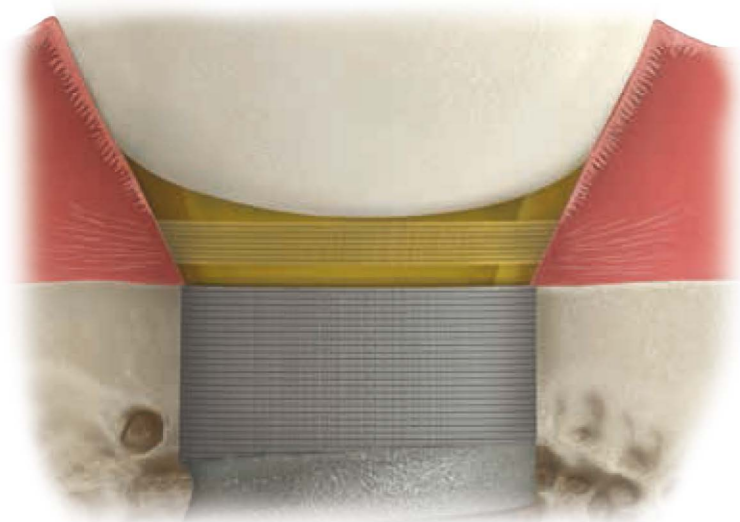
Úprava povrchu implantátu: Laser-Lok krčková zóna spolu s Resorbable Blast Texturing (RBT). Mount-free sestava obsahuje kromě implantátu také krycí šroubek z titanové slitiny (Ti-6Al-4V ELI).



CRESCO PRAHA
tel./fax: +421 284 821 078
mobil: +421 603 437 629
e-mail: cresco@volny.cz
www.crescopraha.cz

Tappered Internal implantáty

Tappered Internal Implantáty s 3InOne abutmentem



„Vlajková loď“ firmy BioHorizons – linie implantátů Tapered Internal je nyní dostupná v 5 průměrech a 6 délkách včetně nového průměru 3,4 mm a délek 18 mm. Laser-Lok úprava povrchu těchto implantátů zajišťuje maximální zachování kostní hmoty a stabilní biologický uzávěr díky attachmentu měkkých tkání. Agresivní lichoběžníkový tvar závitů a zúžený tvar implantátu poskytuje excelentní primární stabilitu a optimální zatížení okolní kostní tkáně.

Mount-free Tapered Internal Implantáty

| Průměr implantátu | 3.0 mm | 3.4 mm | 3.8 mm | 4.6 mm | 5.8 mm |
|--------------------|----------------|----------------|----------------|----------------|----------------|
| Protetické spojení | 3.0 mm | 3.0 mm | 3.5 mm | 4.5 mm | 5.7 mm |
| Laser-Lok zóna | 2.1 mm | 1.8 mm | 1.8 mm | 1.8 mm | 1.8 mm |
| Apikální průměr | 2.0 mm | 2.4 mm | 2.8 mm | 3.1 mm | 3.9 mm |
| 7,5 mm délka | — | — | — | TLX4607 | TLX5807 |
| 9,0 mm délka | — | TLX3409 | TLX3809 | TLX4609 | TLX5809 |
| 10,5 mm délka | TLX3010 | TLX3410 | TLX3810 | TLX4610 | TLX5810 |
| 12,0 mm délka | TLX3012 | TLX3412 | TLX3812 | TLX4612 | TLX5812 |
| 15,0 mm délka | TLX3015 | TLX3415 | TLX3815 | TLX4615 | TLX5815 |
| 18,0 mm délka | — | TLX3418 | TLX3818 | TLX4618 | — |

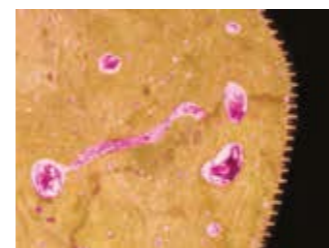
Rozšířená Laser-Lok krčková zóna. Resorbable Blast Texturing (RBT) povrchu implantátů. Mount-free sestava obsahuje kromě implantátu také krycí šroubek z titanové slitiny (Ti-6Al-4V ELI).

Tappered Internal Implantáty s 3InOne abutmentem

| Průměr implantátu | 3.8 mm | 4.6 mm | 5.8 mm |
|--------------------|----------------|----------------|----------------|
| Protetické spojení | 3.5 mm | 4.5 mm | 5.7 mm |
| Laser-Lok zóna | 1.5 mm | 1.5 mm | 1.5 mm |
| Apikální průměr | 2.8 mm | 3.1 mm | 3.9 mm |
| 7,5 mm délka | — | TLR4607 | TLR5807 |
| 9,0 mm délka | TLR3809 | TLR4609 | TLR5809 |
| 10,5 mm délka | TLR3810 | TLR4610 | TLR5810 |
| 12,0 mm délka | TLR3812 | TLR4612 | TLR5812 |
| 15,0 mm délka | TLR3815 | TLR4615 | TLR5815 |

Laser-Lok krčková zóna, Resorbable Blast Texturing (RBT) povrchu implantátu, krycí šroubek z titanové slitiny (Ti-6Al-4V ELI). Balení obsahuje dále našroubovaný 3inOne abutment, který slouží jako zaváděč implantátu, otiskovací element pro uzavřenou metodu otiskování a finální estetický abutment.

Laser-Lok povrchová úprava po celém povrchu těla implantátu zajišťuje rychlejší osseointegraci a větší plochu kontaktu povrchu implantátu s kostí. Ideální pro anatomicky komplikované případy. Sestava obsahuje kromě implantátu také krycí šroubek z titanové slitiny (Ti-6Al-4V ELI).



Histologický snímek lichoběžníkového závitů s Laser-Lok povrchem ukazuje excelentní kontakt implantátu s kostní tkání

Tappered Internal implantáty s kompletním Laser-Lok povrchem

| Průměr implantátu | 4.6 mm | 5.8 mm |
|--------------------|---------------|---------------|
| Protetické spojení | 4.5 mm | 5.7 mm |
| Apikální průměr | 3.1 mm | 3.9 mm |
| 7,5 mm délka | TL4607 | TL5807 |
| 9,0 mm délka | TL4609 | TL5809 |